

Canon



imageRUNNER
ADVANCE

C5051 / C5045
C5035 / C5030

impresora multifuncional
diseño compacto
en color, blanco y negro

SOLUCIONES PARA LA OFICINA



Avance en su negocio





imageRUNNER ADVANCE



C5051
C5045
C5035
C5030

 Copiado/Impresión/Envío/Fax/Almacenaje

 Hasta 12" x 18"

 1200 x 1200 ppp

 Color

Potencia excepcional

- > Arquitectura avanzada del sistema imageCHIP
- > HDD de 80 GB estándar; HDD de hasta 250 GB
- > 2 GB de RAM estándar; 2.5 GB de RAM como máximo

Velocidad impresionante

- > Impresión de hasta 51/45/35/30 ppm (B/N, en Color; Carta)
- > Escaneo bilateral de un solo paso de hasta 100 ipm a 300 ppp (B/N, en Color)*

Manejo de papel sobresaliente

- > Capacidad de papel de hasta 5,000 hojas como máximo
- > De Bond de 14 lb a Index de 140 lb (de 52 a 253 g/m²)
- > Común, grueso, recubierto, papel tipo ficha, sobres

Opciones flexibles de acabado en línea

- > Engrapado en varias posiciones, perforación de 2 y 3 orificios, creación de folletos
- > Finalizador interno con engrapado de 50 hojas

Colaboración mejorada

- > Solución para compartir documentos en Buzón Avanzado
- > Universal Send Estándar
- > Formatos PDF de Adobe®
- > Escaneo e impresión mediante USB

imageRUNNER ADVANCE Essentials

- > imageRUNNER ADVANCE Desktop
- > imageRUNNER ADVANCE Tracker
- > Workflow Composer y Conectores

Mercado Enfoque Ecológico

- > Con Calificación ENERGY STAR®
- > Reducción de emisiones de CO₂ en el proceso de fabricación
- > Excede las normas de la Directriz RoHS de la UE

* Modelos imageRUNNER ADVANCE C5051/C5045

El rendimiento poderoso toma una forma completamente nueva. Soluciones grandes en un tamaño compacto.

Avance hacia el futuro

Nunca antes la alta productividad, el control centrado en el usuario, la calidad impresionante y el flujo de trabajo dinámico se habían visto tan bien. Más allá de la estructura estilizada y los tonos de colores suaves de los modelos imageRUNNER® ADVANCE C5051/C5045/C5035/C5030 de Canon, se encuentra lo que podría ser una de las inversiones más importantes en su negocio.

Ambición hecha realidad

Con los modelos de la serie imageRUNNER ADVANCE C5000, Canon ha logrado un objetivo ambicioso. Ahora, los departamentos y grupos de trabajo pequeños pueden disfrutar de un flujo de trabajo realmente simplificado y productivo. Una plataforma radicalmente nueva redefine la forma en que su equipo accederá, compartirá y manejará las comunicaciones. La fácil integración del hardware, software y servicios, garantiza que cada usuario experimente una eficiencia extraordinaria.

Más compacta: mejor

Actualmente, los negocios nos exigen realizar trabajos de mayor calidad en menos tiempo. Los modelos de la serie imageRUNNER ADVANCE C5000, cuentan con una gama de herramientas de ayuda, operaciones racionalizadas en un paso para realizar tareas complicadas y la capacidad de ejecutar varios trabajos simultáneamente, todo en un equipo compacto.

Centrada en el usuario desde todos los puntos de vista

Los usuarios estarán fascinados con la interfaz fácil de usar y su habilidad para acceder a las funciones con facilidad. Los administradores de IT elogiarán las nuevas soluciones centralizadas de administración y las poderosas características de seguridad. Los empresarios apreciarán las opciones automatizadas del flujo de trabajo que impulsan la productividad y contribuyen a reducir los costos.

Aun más ecológica

El compromiso de Canon de proteger y cuidar el medio ambiente es ahora más fuerte que nunca. Con la serie imageRUNNER ADVANCE, Canon ha incorporado nuevas tecnologías ecológicas que conservan más energía y recursos, reducen las emisiones de CO2 y ayudan a evitar la contaminación.

Un socio realmente avanzado

Las excelentes alianzas producen una sólida ventaja competitiva. Estos modelos imageRUNNER ADVANCE ofrecen herramientas y recursos de vanguardia que le permiten a usted trabajar con más rapidez. Como resultado, usted tendrá la oportunidad de concentrarse en las brillantes ideas que harán que su negocio avance ahora y en el futuro.



Eficiencia de clase mundial, calidad sobresaliente, facilidad excepcional. Innovación genial.

Una bella forma de trabajar

Los modelos de la serie imageRUNNER ADVANCE C5000 están diseñados para ofrecer una gama de recursos en un diseño que ahorra espacio. La paleta de colores naturales y cálidos se integra de forma perfecta en cualquier entorno de oficina y el nuevo panel de control TFT de diseño inteligente es cómodo y fácil de usar.

Potencia para un rendimiento excepcional

Realice múltiples tareas simultáneamente con la velocidad excepcional que su trabajo exige. Estos modelos imageRUNNER ADVANCE incorporan la nueva y avanzada arquitectura del sistema imageCHIP, la cual emplea dos procesadores para producir un rendimiento multifuncional extraordinario.

La tarjeta del procesador de imagen trabaja con el escáner, ajusta el tamaño de la imagen y garantiza una imagen de calidad superior y un procesamiento super rápido. La tarjeta del procesador de información controla la interfaz de usuario y coordina y coordina la conectividad del dispositivo y la conexión de red



Operación más sencilla e intuitiva

La interfaz de usuario completamente rediseñada, flexible y altamente sensible es sencilla y fácil de usar. La nueva característica “deslizar e inclinar” permite que los usuarios ajusten el panel de control en una posición cómoda y accesible. Los modelos de la serie imageRUNNER ADVANCE C5000 cuentan con un conjunto de características que les permiten a los usuarios lograr mucho más en mucho menor tiempo.

Tamaño. La nueva pantalla TFT de 8.4", a todo color y de alta resolución, cuenta con ángulos de visión amplios y claridad excepcional.

Menús. Dos menús automatizan su flujo de trabajo. Un solo toque en las teclas del Menú Principal le brinda acceso instantáneo a las funciones del sistema. El Menú Rápido potencia la productividad ya que le permite combinar y acceder a las tareas rutinarias con el toque de un solo botón.

Personalización. Organice los botones de la pantalla para adaptarlos a su estilo de trabajo, estableciendo su cantidad, tamaño y diseño. Incluso puede seleccionar un fondo para la pantalla.

Guía. Si los usuarios quieren saber “cómo se hace”, estos modelos imageRUNNER ADVANCE de Canon cuentan con un botón de guía en la pantalla. Acceda rápidamente a las instrucciones sencillas paso a paso.



Deslice e Incline

Ajuste el panel de control en una posición cómoda y accesible.

Menú Principal

Personalice la cantidad, el tamaño y el diseño de los botones de las funciones.



Menú Rápido

Combine y acceda con un solo botón a las tareas realizadas comúnmente.

Papel Tapiz

Escoja de una paleta de diseños de fondo.



Una impresión brillante

Las soluciones de procesamiento de imagen de próxima generación de Canon incorporan una estupenda calidad de imagen con una velocidad asombrosa. Con una resolución de impresión de 1200 x 1200 ppp, el texto es nítido con esquinas suaves y las imágenes presentan transiciones de gradaciones sutiles. Cuenta con tecnologías innovadoras, entre las que se encuentra el tóner pQ de grano fino, de Canon, que produce imágenes profundas, nítidas y brillantes con un acabado suave y de alta calidad.

Productividad estelar

Canon ha elevado el estándar de productividad y de control de costos. Presentamos la serie imageRUNNER ADVANCE Essentials: soluciones creadas de forma especial que conectan perfectamente a los usuarios con los productos multifuncionales. Ahora, los usuarios pueden realizar tareas de flujos de trabajo de documentos, directamente desde sus PC. La productividad se mejora al asignar tareas complicadas a un solo botón. Los administradores pueden manejar y llevar un registro del uso y más aún, controlar el funcionamiento. Además, los modelos de la serie imageRUNNER ADVANCE C5000 pueden vincularse rápidamente a sus sistemas externos con asombrosa facilidad.

Conveniencia para usos misceláneos

Los modelos de la serie imageRUNNER ADVANCE C5000 están diseñados para facilitar su trabajo. Ahora, usted puede escanear hacia un dispositivo portátil de memoria USB o imprimir desde él. Incluso, expanda las opciones de conectividad para incluir medios de memoria tales como una tarjeta SD o una tarjeta CompactFlash*. Es posible instalar un teclado opcional, para introducir los datos de forma más cómoda.



Medios de Memoria USB

Teclado

Productividad continua

Con los modelos de la serie imageRUNNER ADVANCE C5000, la productividad continua que su negocio exige está garantizada. Las notificaciones del estado lo mantienen un paso adelante de los acontecimientos, además el tóner y el papel pueden reemplazarse sobre la marcha. Si no se encuentra disponible el tamaño o el material correcto de papel, el sistema puede empezar el próximo trabajo sin demora para contribuir a maximizar la productividad.



Botellas de tóner

*Requiere equipo opcional.

FLUJO DE TRABAJO DE AVANZADA

Operación sencilla, integración perfecta.
Un sistema de avanzada para mantener la continuidad del flujo de trabajo.

Rendimiento acelerado

Los entornos de oficina exigen versatilidad y rendimiento poderosos. En cada trabajo los sistemas imageRUNNER ADVANCE C5000 ofrecen:

Arranque. Un menor tiempo de calentamiento y mejores tiempos de entrega de la primera copia para acelerar los procesos.

Escáner. Convierta rápidamente los documentos en papel en archivos digitales con el alimentador de documentos bilaterales, de un paso y ultrarrápido, con capacidad para 150 hojas (C5051/C5045) o con el alimentador automático de documentos bilaterales con capacidad para 100 hojas (C5035/C5030).

Envío. Con Universal Send los archivos se desplazan en la red a una velocidad asombrosa, incluso los formatos como PDF/XPS de alta compresión, lo que reduce significativamente el tamaño de los archivos.

Procesamiento. Con la nueva arquitectura del sistema, los archivos grandes en color y los trabajos de impresión complejos se procesan rápida y fácilmente.

Acabado. Una selección de accesorios modulares en línea simplifican la tarea del acabado profesional de los documentos.

Productividad inteligente

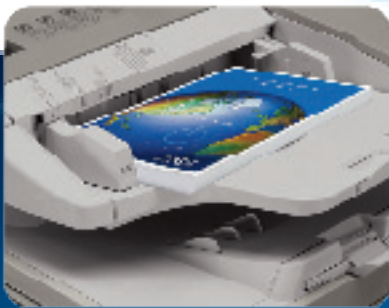
Con una amplia gama de soluciones de software, Canon le da a su negocio una ventaja en ahorro de tiempo, reducción de costos y calidad mejorada. El utilitario Workflow Composer reduce las operaciones frecuentes de varios pasos al toque de un botón en el Menú Rápido. Usted puede asignarle nombre a los botones de la interfaz para que concuerden con los procesos de su negocio. Con la plataforma de desarrollo MEAP® de Canon, usted puede obtener ventaja de la adición de aplicaciones para ampliar sus capacidades.



imageRUNNER ADVANCE Desktop

Directo desde su PC

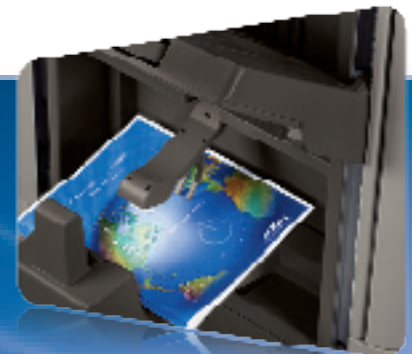
Ya sea desde el modelo imageRUNNER ADVANCE o desde su propio escritorio, usted puede tener acceso directo a las funciones que facilitan su trabajo. El utilitario imageRUNNER ADVANCE Desktop cuenta con una interfaz de PC integral e iluminada, que transforma su computadora en una estación central de comandos. Ahora, usted puede realizar tareas personales de flujo de trabajo de documentos, tales como archivar, combinar y distribuir, todo esto desde el escritorio con la simplicidad de “arrastrar y soltar”. También puede buscar documentos fácilmente, e incluso supervisar el estado de su trabajo desde cualquier sitio en la red.



Alimentador de Documentos



Finalizador Interno



Finalizador para Folletos



Escanee, almacene y colabore

Estos modelos, diseñados para racionalizar el flujo de trabajo y satisfacer las necesidades de cada usuario, le permiten guardar, almacenar y acceder fácilmente a los documentos escaneados en diferentes lugares. Simplemente seleccione un destino y escanee el original. Mediante el uso de espacios integrados como el Buzón y el Buzón Avanzado o espacios externos como los medios de memoria u otro sitio en red, usted puede seleccionar la forma más eficiente para trabajar.

Buzón Avanzado. La nueva solución integrada para compartir documentos, de Canon, mejora la capacidad para que colaboren diversos usuarios. Es posible guardar archivos en las carpetas compartidas del Buzón Avanzado y acceder a ellos desde diferentes sitios, incluso desde una PC u otros sistemas imageRUNNER ADVANCE conectados en red. Los archivos pueden guardarse en las carpetas personales cuando se requiera privacidad.

Escanee, envíe y colabore aun más

En el entorno actual de los negocios de grupos de trabajo, los usuarios necesitan compartir y distribuir documentos a múltiples destinos en red. Con los modelos de la serie imageRUNNER ADVANCE C5000, Canon lo hace excepcionalmente fácil.

Universal Send. En una operación sencilla, usted puede distribuir documentos escaneados hacia varios destinos, tales como correo electrónico, fax y carpetas en red. Ahora, Universal Send ofrece funcionalidad con una gama ampliada de formatos de archivo, entre los que se incluyen PDF/XPS de alta compresión, extensiones de Adobe PDF Reader, archivos PDF que permiten la búsqueda y archivos PDF encriptados.

Fax. Maneje con facilidad grandes volúmenes de documentos de fax y mantenga el flujo de la información. Estos modelos imageRUNNER ADVANCE ahora pueden aceptar hasta cuatro líneas de fax y tienen la capacidad de compartir la función de fax de otro modelo imageRUNNER ADVANCE en la misma red. Con la característica de Reenvío de Trabajos, los faxes entrantes pueden dirigirse automáticamente a otros sistemas, usuarios o destinos, entre los que se incluye el espacio para compartir archivos del Buzón Avanzado.

Amplias soluciones de impresión

La tecnología de impresión UFR II, patentada por Canon, es estándar con estos modelos. También es compatible con opciones tales como Adobe® PostScript® 3™ y PCL 5c/6.

Realce la productividad de la impresión en los entornos de múltiples usuarios y de alta producción de color, con los hardware controladores de impresión imagePASS y ColorPASS* de Canon. Con herramientas avanzadas de administración de trabajos y de color, usted disfrutará de un flujo de trabajo eficiente y de impresiones extraordinarias.

Los usuarios actuales desean tener más control sobre sus entornos de impresión. La nueva Herramienta de Configuración del Software Controlador de Canon, le ofrece todo esto, mediante la fijación de perfiles específicos, personalizados y por omisión. Usted puede controlar los costos seleccionando características fáciles de usar tales como la impresión bilateral o mejorar la seguridad con el uso de un sello de agua obligatorio.



Pantalla de Universal Send

*El ColorPASS solo es compatible con el modelo C5051.

Con productividad superior y seguridad esencial, Canon ofrece poderosas soluciones de administración.

Seguridad más robusta

Los modelos de la serie imageRUNNER ADVANCE C5000 ofrecen soluciones de varios niveles que contribuyen a que los negocios alcancen sus objetivos de privacidad y protección y, a la vez, mantengan el flujo de trabajo. Desde su instalación hasta su retiro, esta serie cuenta con soluciones que protegen su información confidencial y respaldan el cumplimiento de la seguridad.

Sistema de Administración de Acceso. Limite el acceso por usuario, grupo o función. Incluso puede limitar el acceso solo para funciones específicas como Universal Send.

Bloqueo de Escaneo de Documentos y Seguimiento. Integre información oculta de seguimiento en un documento para restringir el copiado o el escaneo no autorizado y para rastrear el origen.

Integración con Adobe® LiveCycle® Rights Management ES. Proteja el acceso a los documentos mientras existan. Después de escanear los documentos, especifique las políticas de seguridad y seleccione los destinatarios autorizados.

Módulo de Plataforma Confiable. Proteja las fijaciones vulnerables, tales como las contraseñas, con un nuevo circuito integrado de seguridad que contiene un hardware a prueba de alteraciones.

Encriptación de Datos y Opciones de Borrado. Enmascare la información antes de escribirla en el disco duro y bórrala de forma permanente sobrescribiéndola cuando el trabajo haya finalizado.

Unidad de Disco Duro Extraíble. Con esta opción, es posible extraer la unidad de disco duro y colocarla en un lugar seguro cuando no esté en uso.

Control centralizado

Controle modelos individuales. La Interfaz Remota de Usuario, extraordinariamente intuitiva, le brinda control centralizado desde su escritorio. Con esta interfaz basada en Web, fácil de usar, usted puede acceder a la información de cualquier dispositivo. Verifique los niveles de los suministros, supervise los trabajos y manténgase completamente informado.

Una flota de sistemas. El utilitario imageWARE Enterprise Management Console, con gran capacidad para ampliarse, ofrece un punto central de control para todos los sistemas en su organización. Este utilitario basado en Web facilita la instalación y el manejo de múltiples dispositivos conectados en red, de Canon y de otros fabricantes. El tiempo productivo se maximiza gracias a su capacidad para supervisar los trabajos y los niveles de los suministros, incluso puede recibir notificaciones de correo electrónico si el nivel de tóner está bajo o si se agotó el papel de alguna bandeja.

Características Generales de Seguridad

Seguridad de los Documentos

- Bloqueo de Escaneo de Documentos y Seguimiento
- Integración con Adobe LiveCycle Rights Management ES
- Impresión Segura Encriptada
- Sello de Agua/Sello de Agua de Seguridad
- Numeración de Juegos de Copias
- PDF Encriptado
- PDF con Firma Digital
- Reenvío de Faxes
- Confirmación de Destino de Fax



Seguridad del Servidor de Correos

- Autenticación POP antes que SMTP
- Autenticación SMTP



Seguridad de Red

- Filtro de Dirección MAC/IP
- Encriptación SSL
- Activación/Desactivación de Aplicaciones de Red
- Activación/Desactivación del Puerto USB
- Restricción de Destino
- IPsec
- IEEE 802.1x (Alámbrica/Inalámbrica)

Seguridad de Datos

- Módulo de Plataforma Confiable
- Encriptación y Borrado de Datos de la HDD
- Seguridad del Buzón Avanzado
- Protección de Buzones por Contraseña
- Ocultar Bitácora de Trabajos
- Unidad de Disco Duro Extraíble



Seguridad de la Auditoría/Conexión

- imageWARE Secure Audit Manager

Autenticación

- Sistemas de ID de Departamento y de Tarjetas de Control
- Conexión a Nivel de Dispositivo (SSO-H)
- Sistema de Administración de Acceso* (AMS)
- Conexión a Nivel de Función mediante AMS
- Envío Autorizado
- Autenticación de la Tarjeta Inteligente

Nota: Algunas características podrían ser opcionales.

* Estándar en los modelos de 120V. Opcional 230V

Capacidades profesionales, auténtica colaboración y fiabilidad excepcional: un impresionante rendimiento de la inversión.



Destáquese entre los demás

Brinde a su negocio una ventaja competitiva con la producción de presentaciones, informes y boletines de calidad profesional. Sin la necesidad de realizar costosas contrataciones externas, usted puede obtener resultados precisos en colores de gran impacto o en blanco y negro nítidos, según demanda, en su propio ambiente. Con las capacidades flexibles de acabado disponibles en los modelos de la serie imageRUNNER ADVANCE C5000, las posibilidades son casi ilimitadas.

Fácil integración

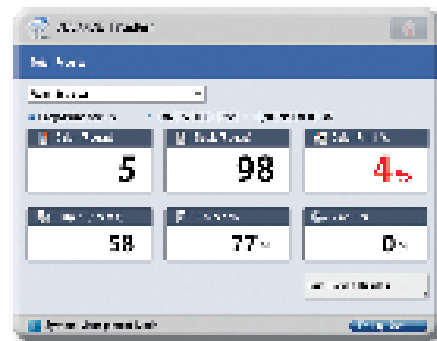
Usted apreciará la perfecta integración de estos modelos en su red. Guarde o recupere fácilmente archivos desde una PC u otro modelo imageRUNNER ADVANCE conectados en red. Si un modelo está ocupado, escanee o imprima documentos desde otro dispositivo en la red. Con la función de Fax Remoto, usted puede compartir la función de fax de otro sistema imageRUNNER ADVANCE para reducir el costo de mantenimiento de múltiples dispositivos y líneas de fax. La compatibilidad mejorada de los conectores y los vínculos realiza la comunicación con los sistemas existentes y se integra con aquellos que usted adquiera en el futuro.

Más tiempo productivo

Canon integra la fiabilidad propia de la marca. Debido a que Canon ofrece la supervisión de servicio remoto, envío automatizado, un respaldo sincronizado de la unidad de disco duro y reemplazo de los suministros sobre la marcha, los usuarios pueden contar con una operación prácticamente ininterrumpida. Además, con el acceso a la más reciente tecnología y a las actualizaciones sencillas y fáciles, usted puede procesar sus trabajos, lo cual le permite más tiempo para dedicarle a otras áreas del negocio.

Un resultado final positivo

El ahorro en costos es más importante que nunca. Ahora, con el utilitario imageRUNNER ADVANCE Tracker* de Canon, usted tiene el poder de identificar, evaluar y administrar los costos de impresión. Vea el uso, analice las impresiones en color o promueva la impresión bilateral desde su escritorio. Asigne costos por departamento, proyectos o clientes. Gracias a la capacidad para supervisar múltiples dispositivos conectados en red y recibir informes automáticos por correo electrónico, usted tendrá el control completo de los resultados finales.



Pantalla de imageRUNNER ADVANCE Tracker en el panel de control

Soluciones que impulsan su negocio mientras reducen nuestro impacto ambiental...y el suyo.



Ciclo de Vida del Producto Canon

Reducción de emisiones de CO₂

Mediante el Sistema de Evaluación del Ciclo de Vida (LCA, por sus siglas en inglés), Canon ha disminuido las emisiones de CO₂ en más del 30% en comparación con los modelos anteriores, gracias al enfoque que ha dado a cada etapa del ciclo de vida del producto, esto incluye la fabricación, el uso de la energía y la logística. Estos productos están diseñados para ser compactos y con menos embalaje para que el transporte sea más eficiente.

Diseño ecológico

Canon está haciendo una diferencia a través del pensamiento ecológico creativo. Los modelos imageRUNNER ADVANCE utilizan ciertos componentes fabricados con 100% plástico reciclado de productos eliminados. Las tecnologías ecológicas innovadoras de Canon también incluyen plástico basado en biomaterial, un componente derivado de las plantas que reemplaza a ciertas partes plásticas hechas a base de petróleo.

Una forma más ecológica de trabajar

Canon, una empresa con visión, sabe que el mundo y el sitio de trabajo necesitan un flujo de trabajo más afable con el medio ambiente. La serie imageRUNNER ADVANCE ofrece precisamente eso. Ahora las organizaciones alrededor del mundo pueden compartir y distribuir documentos digitales sin contratiempos. Además, debido a que usted puede ver los archivos antes de la impresión, es posible realizar cambios antes de que el tóner llegue al papel para evitar errores de impresión. Los administradores incluso pueden promover la impresión bilateral para contribuir a reducir los desechos y a ahorrar papel, además de optimizar el uso del color en la empresa.

Consumo energético mejorado

Desde su interior, la serie imageRUNNER ADVANCE está diseñada para consumir energía de forma eficiente y brindar una rendimiento estelar. La combinación de las tecnologías de fijación de Canon y el nuevo tóner pQ contribuyen a reducir el consumo total de energía al minimizar los requisitos de calor y energía. El nuevo lector de imagen bilateral de esta serie, en color, captura imágenes de excelente calidad a velocidades impresionantes utilizando menos energía que nunca. La nueva Tecnología RAPID Fusing de Canon reduce el uso de la energía en los sistemas multifuncionales digitales hasta un sorprendente 75% sobre los modelos anteriores*. Además, cuando los dispositivos se encuentran en el Modo Dormir, el consumo de energía es de 1W o menos. Con la inclusión de tecnologías avanzadas en cada modelo, la serie cumple con los lineamientos de ENERGY STAR®.

Reducción de la contaminación

Todos los proveedores deben cumplir con la estricta política de Compra Ecológica y con los términos ambientales. Esto contribuye a que Canon sobrepase los más estrictos estándares globales fijados por la Directriz RoHS de la Unión Europea, los cuales exigen la restricción de seis sustancias específicas consideradas como peligrosas. Actualmente, Canon restringe el uso de 24 sustancias de ese tipo.

Una extensa gama de accesorios opcionales para que su negocio avance.

Opciones de Acabado



Finalizador Interno A1

- Capacidad de 500 hojas*
- Engrapado en esquina y engrapado doble de hasta 50 hojas

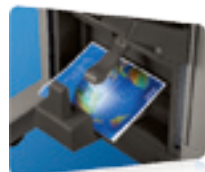
Finalizador Engrapador C1 **



- Dos bandejas, capacidad de 3,000 hojas
- Engrapado en esquina y engrapado doble de hasta 50 hojas

Finalizador de Folletos C1 **

- Dos bandejas, capacidad de 3,000 hojas
- Engrapado en esquina y engrapado doble de hasta 50 hojas
- Confección de folletos de hasta 16 hojas



Perforador Externo de 2/3 Orificios B1**

- Perforación de 2 y 3 orificios

Otras Opciones de Salida

Bandeja Interna de 2 Vías F1

Bandeja de Copiado J1 **

Bandeja Adicional de Finalizador Interno A1



Opciones de Impresión***

Kit de Impresión PCL AE1

Kit de Impresión PS AE1

Kit de Impresión Directa H1 (para PDF/XPS)

imagePASS B1

- Procesador Intel® Celeron® M440 de 1.88 GHz
- 512 MB de RAM, puede expandirse a 1 GB
- Disco Duro de 80 GB
- Adobe PS 3/PCL 5c/PCL 6

ColorPASS-GX300 †



- Procesador Intel® Core™2 Duo Xeon E8400 2 x 3.0 GHz
- RAM de 2 GB, como estándar
- Disco Duro de 160 GB
- Adobe PS 3

Opciones de Accesibilidad

Kit de Software del Operador Remoto

Kit de Operación por Voz C1

Kit de Guía por Voz F1

Kit de Etiquetas Braille

Manija de Accesibilidad A1 para el AD



*Capacidad de 300 hojas cuando se instala la Bandeja Adicional A1.

**El Perforador Externo de 2/3 Orificios B1 solo puede instalarse con el Finalizador Engrapador C1 o el Finalizador de Folletos C1.

***UFR II estándar.

†Disponible en el modelo Color imageRUNNER ADVANCE C5051 solamente.

** Requiere el Recorrido de Buffer G1

Opciones de Alim. de Papel

Unidad de Alimentación por Casete AD1

- 2 cassetes con capacidad de 550 hojas
- De Bond de 14 lb a Index de 110 lb (de 52 a 200 g/m²)
- Acepta hasta 12" x 18"

Otras Opciones de Alimentación de Papel

Accesorio para Alimentación de Sobres D1

- Capacidad de 50 hojas
- Acepta COM10 Núm.10, Monarch, DL, ISO-B5,ISO-C5

Kit de Accesorios para Alimentación de Papel Tipo Ficha B1

Gabinete Tipo B

Opciones de Seguridad

Juego de Características de Seguridad para Universal Send D1

Kit de Firma Digital del Usuario para Universal Send C1

Impresión Segura Encriptada D1

Sello de Agua Seguro B1

Kit de Bloqueo de Escaneo de Documentos A1

Alimentador por Volumen B1

- Capacidad de 2,700 hojas
- Bond de 14 lb a 28 lb (de 52 a 103 g/m²)
- Acepta papel tamaño carta



Especificaciones del Producto

Unidad Principal

Panel de Operación

Pantalla TFT a todo color SVGA de 8.4"

Memoria

Estándar: 2 GB de RAM
 Máxima: 2.5 GB de RAM

Unidad de Disco Duro

Estándar: 80 GB
 Máxima: 250 GB

Conexión de Interfaz de Red

Estándar: 10/100/1000Base-TX
 Opcional: LAN Inalámbrica (IEEE 802.11)

Otras Interfaces

Estándar: USB 2.0 (Anfitrión) x 2, USB 2.0 (Dispositivo)
 Opcional: Puerto del dispositivo: [USB 2.0 (Anfitrión) x 2], Interfaz Serial, Interfaz de Control de Copiado

Velocidad de Copiado/Impresión (B/N, Color)

Carta: C5051: Hasta 51/51 ppm
 C5045: Hasta 45/45 ppm
 C5035: Hasta 35/35 ppm
 C5030: Hasta 30/30 ppm

Tiempo de Salida de la Primera Copia (Carta)

C5051/C5045: B/N: 4.0 Segundos
 Color: 6.5 Segundos

C5035/C5030: B/N: 5.5 Segundos
 Color: 8.9 Segundos

Fuentes de Papel (Bond de 20 lb/80 g/m²)

Estándar: Dos Casetes de Papel de 550 hojas, Alimentador Manual Múltiple de 100 hojas
 Máxima: 5,000 Hojas

Capacidad de Salida del Papel (Bond de 20 lb)

Estándar: 250 Hojas (Bandeja Interna)
 Máxima: 3,250 Hojas (con el Finalizador Engrapador o el Finalizador de Folletos)

Tamaños de Salida del Papel

Casetes: 12" x 18", 11" x 17", Legal, Carta, Carta R, Mediacarta R, Executive, Tamaño Personalizado (de 5 1/2" x 7 1/8" a 12" x 18")

Alimentador Manual Múltiple: 12" x 18", 11" x 17", Legal, Carta, Carta R, Mediacarta, Mediacarta R, Executive, Tamaño Personalizado (de 3 7/8" x 5 1/2" a 12 5/8" x 18")

Pesos Aceptables de Papel

Casetes: De Bond de 14 lb a Index de 110 lb (de 52 a 200 g/m²)
 Alimentador Manual Múltiple: De Bond de 14 lb a Index de 140 lb (de 52 a 253 g/m²)

Tiempo de Calentamiento

38 segundos luego de activar la energía

Requisitos de Energía/Enchufe

C5051/C5045: 120 V AC, 60 Hz, 20 A/NEMA 5-20P
 C5035/C5030: 220-240 AC, 50/60 Hz

C5035/C5030

120 V AC, 220-240 AC 50/60 Hz

Dimensiones (Al. x An. x Pr.)

C5051/C5045: 38 5/8" x 24 3/8" x 29 7/8"
 (982 mm x 620 mm x 760 mm)

C5035/C5030: 37" x 24 3/8" x 29"
 (938 mm x 620 mm x 735 mm)

Espacio de Instalación (An. x Pr.)

C5051/C5045: 42 1/8" x 52"
 (1071 mm x 1319 mm)

C5035/C5030: 42 1/8" x 49 5/8"
 (1071 mm x 1259 mm)

(Cuando está extendido el Alimentador Manual Múltiple)

Peso

C5051/C5045: Aprox. 379 lb (172 kg)**
 C5035/C5030: Aprox. 342 lb (155 kg)**

Tóner (Rendimiento estimado con una cobertura del 5%)

C5051/C5045: Negro: 44,000 Imágenes
 En Color (C,M,Y): 38,000 Imágenes

C5035/C5030: Negro: 36,000 Imágenes
 En Color (C,M,Y): 27,000 Imágenes

Unidad Lectora de Imágenes

(Opcional)

Resolución de Escaneo

Hasta 600 x 600 ppp

Originales Aceptables

Hojas, Libros, Objetos Tridimensionales (hasta 4.4 lb/2 kg)

Tamaño Máximo del Original

Hasta 11" x 17"

Alimentador de Documentos (Opcional)

(Opcional)

Método de Escaneo

C5051/C5045 / C5035/C5030

Alimentador Automático de Documentos Bilaterales de un Paso, Alimentador Automático de Documentos Bilaterales

Originales Aceptables

Tamaño de Papel: 11" x 17", Legal, Carta, Carta R, Mediacarta, o Mediacarta R

Velocidad de Escaneo (B/N, Color; Carta)

C5051/C5045: Unilateral: 70/70 ipm (300 ppp)/
 70/51 ipm (600 ppp)

Bilateral: 100/100 ipm (300 ppp)/
 70/51 ipm (600 ppp)

C5035/C5030

Unilateral: 46/46 ipm (300 ppp)/
 46/46 ipm (600 ppp)

Bilateral: 17.5/17.5 ipm (300 ppp)/
 17.5/17.5 ipm (600 ppp)

Capacidad de Papel (Bond de 20 lb)

C5051/C5045: 150 Hojas
 C5035/C5030: 100 Hojas

Especificaciones de Impresión

Resolución del Mecanismo

1200 x 1200 ppp

Compatibilidad con PDL

Estándar: UFR II

Opcional: PCL 5c, PCL 6, Adobe PS 3

SO Compatible con el Software Controlador de Impresión

UFR II, Adobe PS 3: Windows* (Windows 2000/XP/Server 2003/Server 2008/Windows Vista*), Citrix MetaFrame, Macintosh* (OS X 10.2.8 o posterior)

PCL 5c/6: Windows (Windows 2000/XP/Server 2003/Server 2008/Windows Vista), Citrix MetaFrame

XPS: Windows Vista

Compatibilidad con la Impresión Directa

Estándar: TIFF, JPEG, EPS***
 Opcional: PDF, XPS***

Especificaciones de Universal Send

Método de Envío

Correo Electrónico, I-Fax, Servidor de Archivos (FTP, SMB, WebDAV), Buzón de Entrada de Usuario, Fax Super G3 (Opcional)

Protocolo de Comunicación

Archivo: FTP (TCP/IP), SMB (TCP/IP), NCP (IPX), WebDAV

Correo electrónico/I-Fax: SMTP, POP3, I-FAX (Sencillo, Completo)

Formato de Archivo

Estándar: TIFF, JPEG, PDF, PDF (Compacto), PDF (Aplica Política), PDF (Optimizado para Web), PDF/A-1b, XPS, XPS (Compacto)

Opcional: PDF (Trazado y Alisamiento), PDF/XPS (OCR), PDF (Encriptado), PDF/XPS (Firma Digital), PDF (Extensiones del Lector), Office Open XML (OCR)

Especificaciones de Fax

(Opcional)

Cantidad Máxima de Líneas de Conexión

4

Velocidad del Módem

Super G3: 33.6 Kbps*
 G3: 14.4 Kbps*

Método de Compresión

MH, MR, MMR, JBIG

Tamaño de Envío/Registro

De Mediacarta a 11" x 17"

* Opcional

Especificaciones de Almacenamiento

Buzón (Cantidad Aceptada)

100 Buzones de Entrada de Usuario, 1 Buzón de Entrada de RX en Memoria, 50 Buzones de Entrada de Fax Confidencial

Buzón Avanzado

Espacio Disponible en el Disco: Aprox. 10 GB (HDD Estándar), 113 GB (HDD de 250 GB)

Protocolo de Comunicación: SMB o WebDAV

Compatibilidad con PC del Cliente: Windows (Windows 2000/XP/Windows Vista)

Medios de Memoria

Estándar: Memoria USB
 Opcional: SD, SDHC, CompactFlash, Memory Stick, Microdrive

Especificaciones de Seguridad

Estándar

Administración de ID de Departamento, Acceso Único H, Sistema de Administración de Acceso 120 V (Opcional 230 V) (Conexión a Nivel de Función y Dispositivo), Impresión Segura, Módulo de Plataforma Confiable, Control de Acceso de Usuario de Buzón Avanzado, Protección de Buzón por Contraseña, IPv6. Características de Restricción (Restricción de la Función de Envío, Restricción de Dirección Nueva en la Libreta de Direcciones), Comunicación SSL Encriptada, SNMPv1/v3, Filtro de Acceso MAC/IP, Autenticación SMTP, Autenticación POP antes de SMTP, Formateo de la HDD, Integración con Adobe LiveCycle Rights Management ES

Otros Accesorios Opcionales

- Unidad de Recorrido de Buffer G1
- Bandeja de Utilidad A1
- Teclado USB
- Unidad de Llave de Seguridad A2
- Lector de Tarjetas C1
- Lector de Documentos
- Juego de Características Avanzadas para Universal Send D1
- Tarjeta de Fax Super G3 AE1
- Tarjeta para 2da línea de Fax Super G3 AE1
- Tarjeta para 3ra/4ta línea de Fax Super G3 AE1
- Kit de Fax Remoto A1
- Kit de Impresión de Códigos de Barras D1
- Software de Acceso a Web HI
- Tarjeta de LAN Inalámbrica B1
- Puerto del Dispositivo USB B1
- Lector/Escritor Multimedia A1
- Memoria Adicional Tipo B (512 MB)
- HDD C1 de 2.5 pulgadas/80 GB
- HDD D1 de 2.5 pulgadas/250 GB
- Kit de Interfaz Serial K1
- Kit de Interfaz de Control de Copiado A1
- Sistema de Administración de Acceso[†]

* No está disponible en el casete superior.

** Incluye los consumibles.

*** EPS y XPS no pueden imprimirse directamente desde los Medios de Memoria ni desde el Buzón Avanzado.

[†] Estándar en los modelos de 120 V. Opcional en los modelos de 230 V.

NOTA: Es posible que algunos accesorios necesiten de equipo adicional o sean prerrequisitos para otras opciones. Algunos accesorios no pueden instalarse simultáneamente. Comuníquese con su Distribuidor Autorizado de Canon para obtener más información.

Como socio de ENERGY STAR®, Canon U.S.A., Inc. ha determinado que estos productos cumplen con los lineamientos de ENERGY STAR para el consumo eficiente de energía. ENERGY STAR y la marca ENERGY STAR son marcas registradas en los Estados Unidos de América. CANON, IMAGERUNNER, MEAP y el logotipo GENUINE son marcas registradas de Canon Inc. en los Estados Unidos de América y también pueden ser marcas registradas o marcas de fábricas en otros países. IMAGEWARE es una marca registrada de Canon U.S.A., Inc. en los Estados Unidos de América y es una marca de fábrica de Canon Inc. en otros países determinados. IMAGEANYWARE es una marca de fábrica de Canon. Todos los demás nombres de productos y marcas a los cuales se hace referencia son marcas de fábrica de sus respectivos propietarios y se reconocen en el presente documento. Las especificaciones y la disponibilidad podrían cambiar sin previo aviso. Es posible que algunas opciones no estén disponibles en este momento, por favor consulte la disponibilidad. Todas las imágenes impresas son simuladas.

©Canon U.S.A., Inc. Todos los derechos reservados.

Las leyes federales prohíben copiar ciertos documentos. Quienes infrinjan la ley pueden ser sometidos a sanciones. Le recomendamos que consulte con su propio asesor jurídico. Canon U.S.A., Inc. y Canon Canada, Inc. tienen la intención de cooperar con las agencias encargadas de hacer cumplir la ley en referencia a reclamaciones que surjan debido a reproducciones no autorizadas.

0141W557
 0909-C5051/45/35/30-45M-DMC



Canon
 image*ANYWARE*

